

PANZERZÜGE IM EINSATZ

auf deutscher Seite
1939-1945

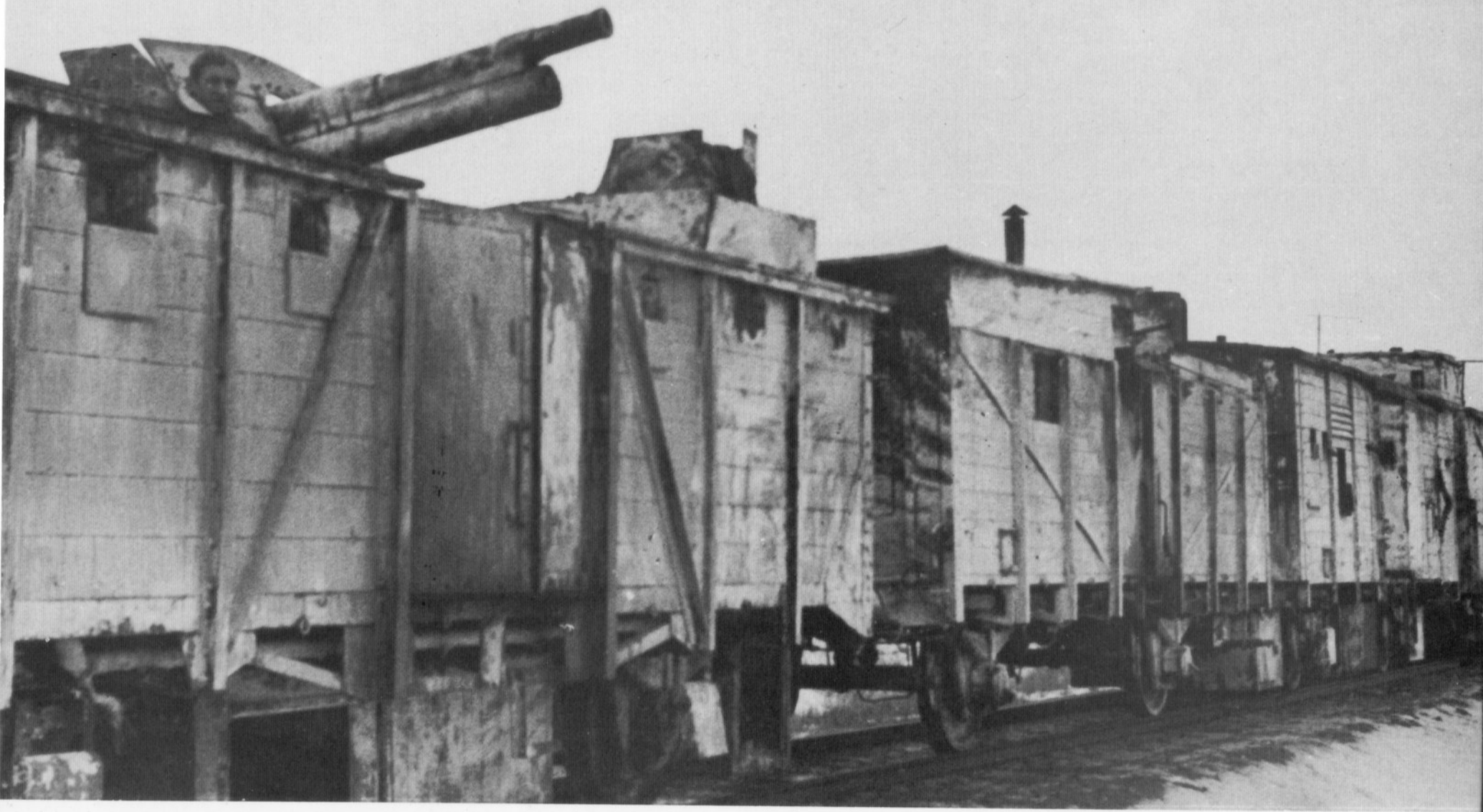
Wolfgang Sawodny

Sonderheft

S-13

WAFFEN-ARSENAL

HELMUS



Der Panzerzug Nr. 7 (siehe auch Heft I, S. 23, unten) behielt seinen "Güterzug-Look" aus Bahnschutzzeiten bis Anfang 1944. Die 7,5-cm-F.K. 02/26(p) war offen aufgestellt. (BA)